



CONVENTION NATIONALE
DES CENTRES DE LUTTE
CONTRE LE CANCER

14 NOV.
2022
PARIS
MAISON DE LA CHIMIE



Labellisation par Unicancer des IDEL intervenant dans le domaine de la cancérologie

Christelle Galvez – Nathalie Le Moal

La labellisation, un projet stratégique pour Unicancer



Des objectifs phares, dans l'ADN d'Unicancer

Un projet adapté aux évolutions de la cancérologie et des parcours de soins

Fluidifier et sécuriser

les prises en charges hors
de l'hôpital avec un lien
ville-hôpital renforcé

Valoriser et reconnaître

l'expertise et le rôle clé des
IDEL dans les parcours de
soin

Augmenter

la visibilité de l'expertise et
de l'excellence des CLCC,
vecteur d'attractivité sur
son territoire

Rassurer le patient

sur la continuité des soins
et la qualité de prise en
charge, en créant un climat
de confiance

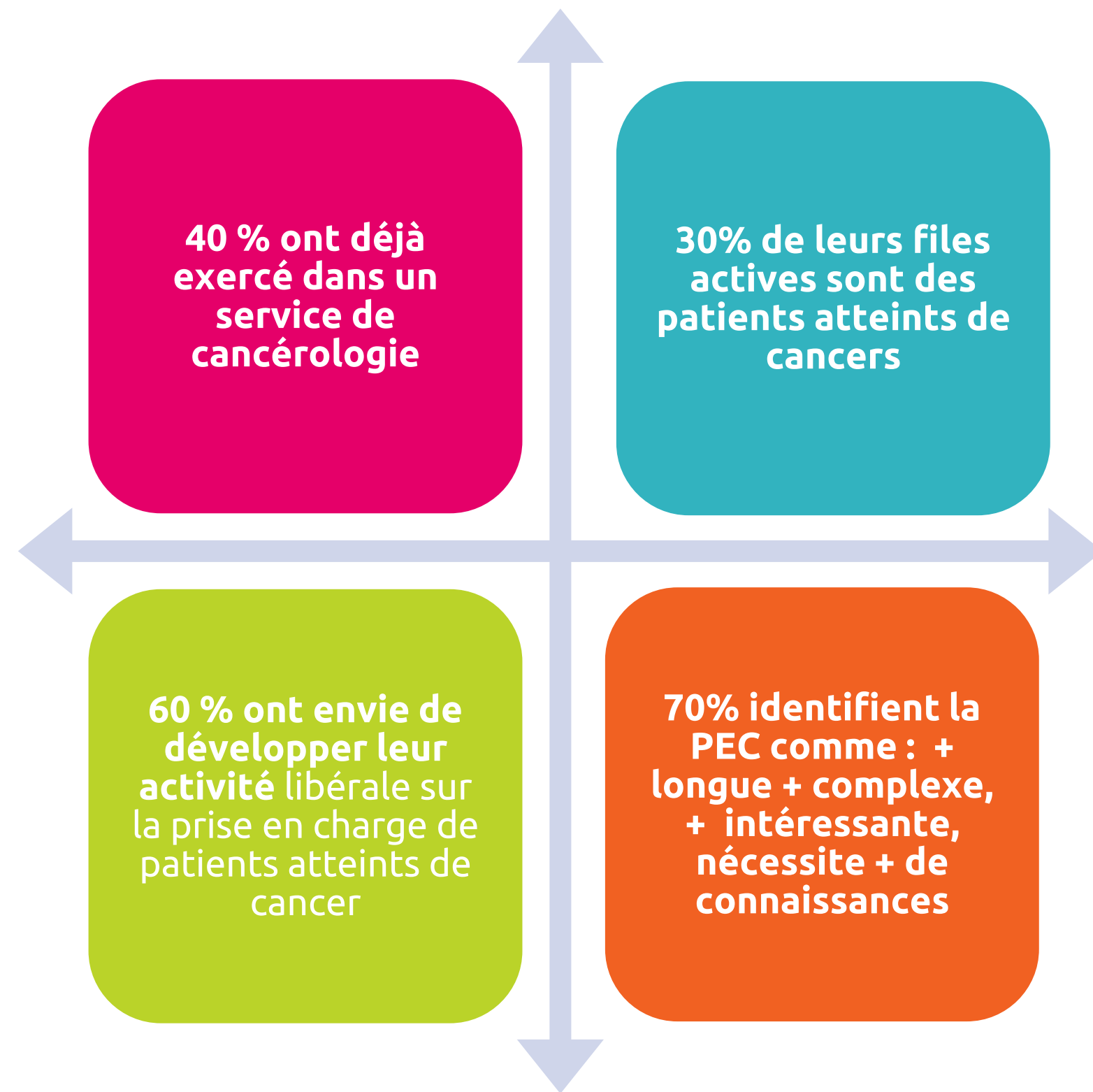
Accompagner

l'évolution des métiers et
développer l'esprit d'équipe
interprofessionnel

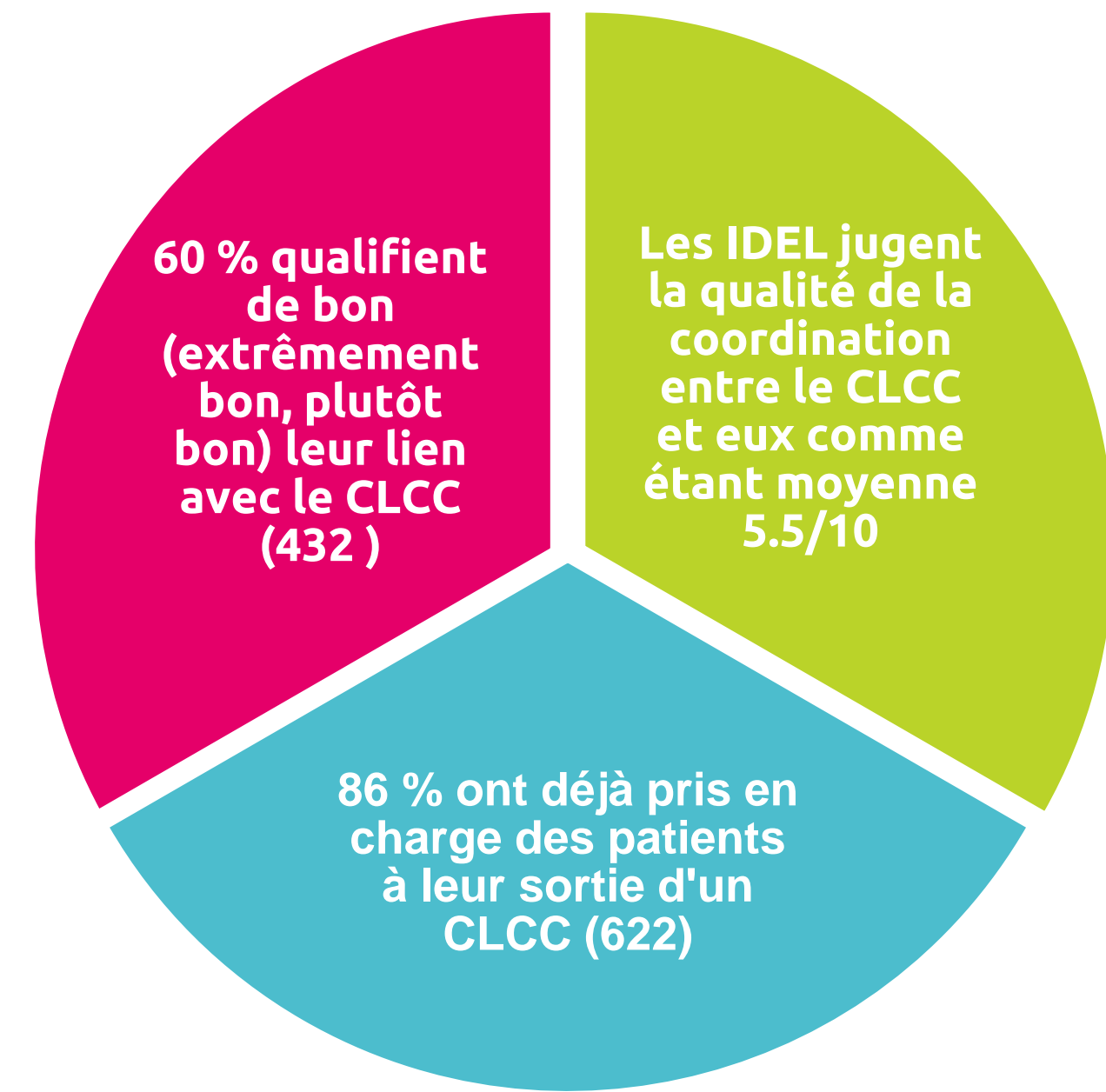
Fédérer

une communauté de
pratiques et de partage
d'informations

Une enquête réalisée par Unicancer auprès de près de 1000 IDEL



Etat ressenti de la qualité de la coordination entre IDEL et les CLCC



Les éléments clés issus des 2 enquêtes avec environ 1300 réponses

La prise en charge à domicile des patients atteints de cancer c'est :

- Une charge affective,
- Un besoin de plus de disponibilité
- Une complexité organisationnelle

Les besoins les plus importants en formation :

- 44,3 % sur les traitements innovants/ aux évolutions des pratiques
- 32,4 % le suivi des traitements
- 27 % sur l'accompagnement des patients

La plateforme permettrait de :

- Faciliter la communication entre professionnels de ville et professionnels hospitaliers : 84%
- Me tenir à jour de l'évolution des prises en charge
- Être plus en confiance dans mes prises en charge et pouvoir avoir un lieu où poser mes questions

Les moyens utilisés pour avoir accès aux connaissances et compétences dont vous avez besoin :

- Internet (72,4 %)
- Echanges entre collègues (65,9 %)
- Réseaux sociaux (45,4 %)

Les groupes de travail au niveau national

- **1^{er} groupe de travail « Critères »** : Décrire, détailler et légitimer ce LABEL, par des critères clairs et limpides d'obtention et de maintien et sa plus value.
- **2^{ème} groupe de travail « Parcours Professionnalisant »** : Définir les compétences attendues et cartographier les offres et les faire évoluer pour répondre aux besoins et aux usages.
- **3^{ème} groupe de travail « Programme de Recherche et Données probantes »** : Décrire, exiger la fiabilité et la réactualisation des données recueillies/ agrégées et les sécuriser puis analyser, évaluer, prouver & structurer l'évolution du projet global.
- **4^{ème} groupe de travail « Communication du Projet »** convaincre, embarquer, donner envie aux IDE des CLCC et des IDEL à intégrer la plateforme et le parcours LABEL



- Rendre ergonomique et plaisant la participation et l'implication d'une centaine de professionnels / Patients au sein d'une communauté engagée apprenante

Une plateforme numérique au service du label Unicancer, pour fédérer les professionnels

Création d'une communauté de pratiques accessible à l'ensemble des IDE et IDEL de France à travers une plateforme numérique dédiée

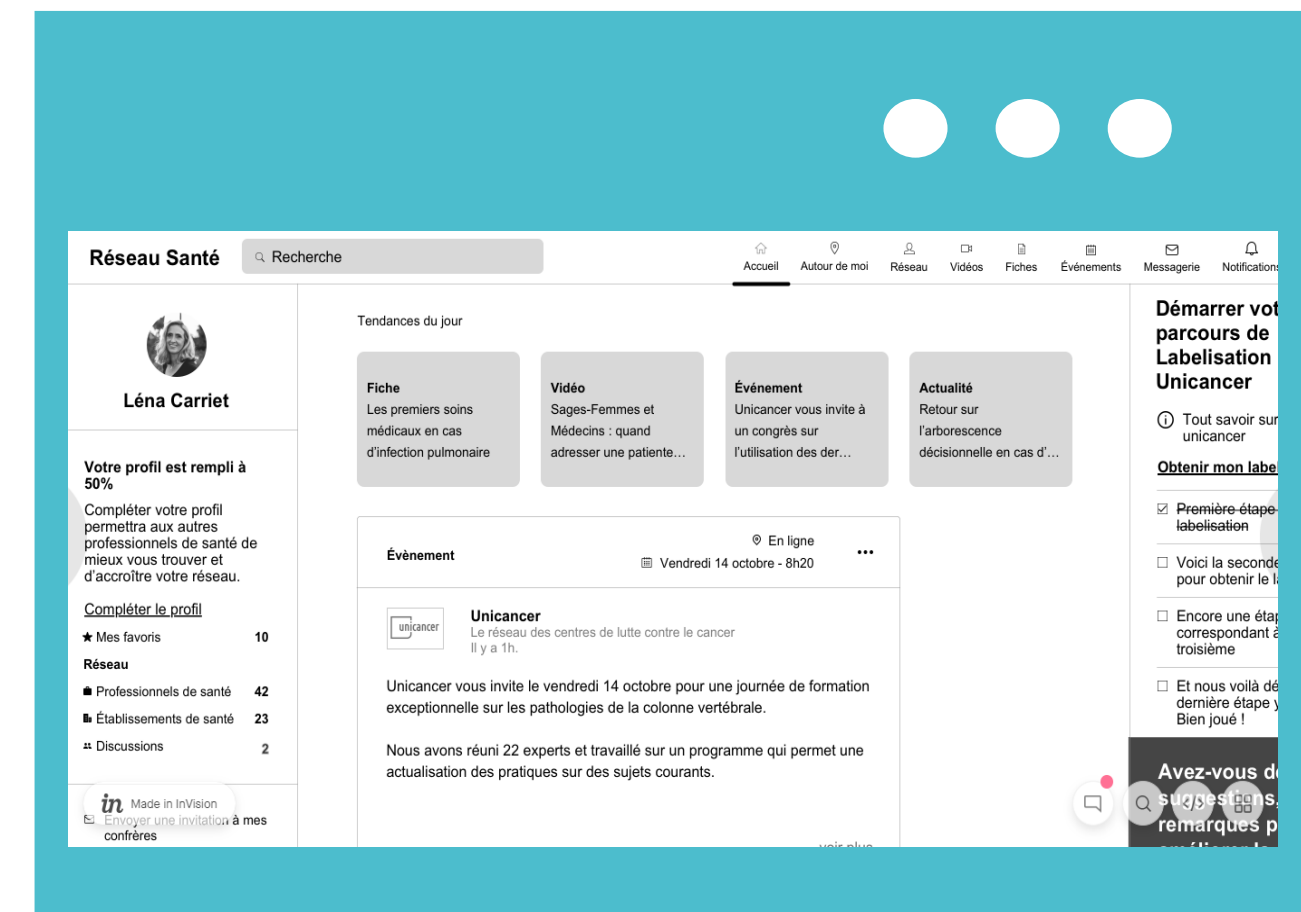
La plateforme numérique

Des informations pertinentes partagées pour améliorer les pratiques : fiches pratiques, tutoriels, systèmes d'alertes, classes virtuelles ;

Des moyens d'échanges facilités et autoalimentés à modérer (FAQ, forum, webinaires) ;




Des événements fédérateurs : rencontres thématiques dans les CLCC ou en région, pitches Unicancer, programme de recherche clinique en ville, etc ;

Des actions de formations : e-Learning, Mooc, mise en situation, simulation, etc.

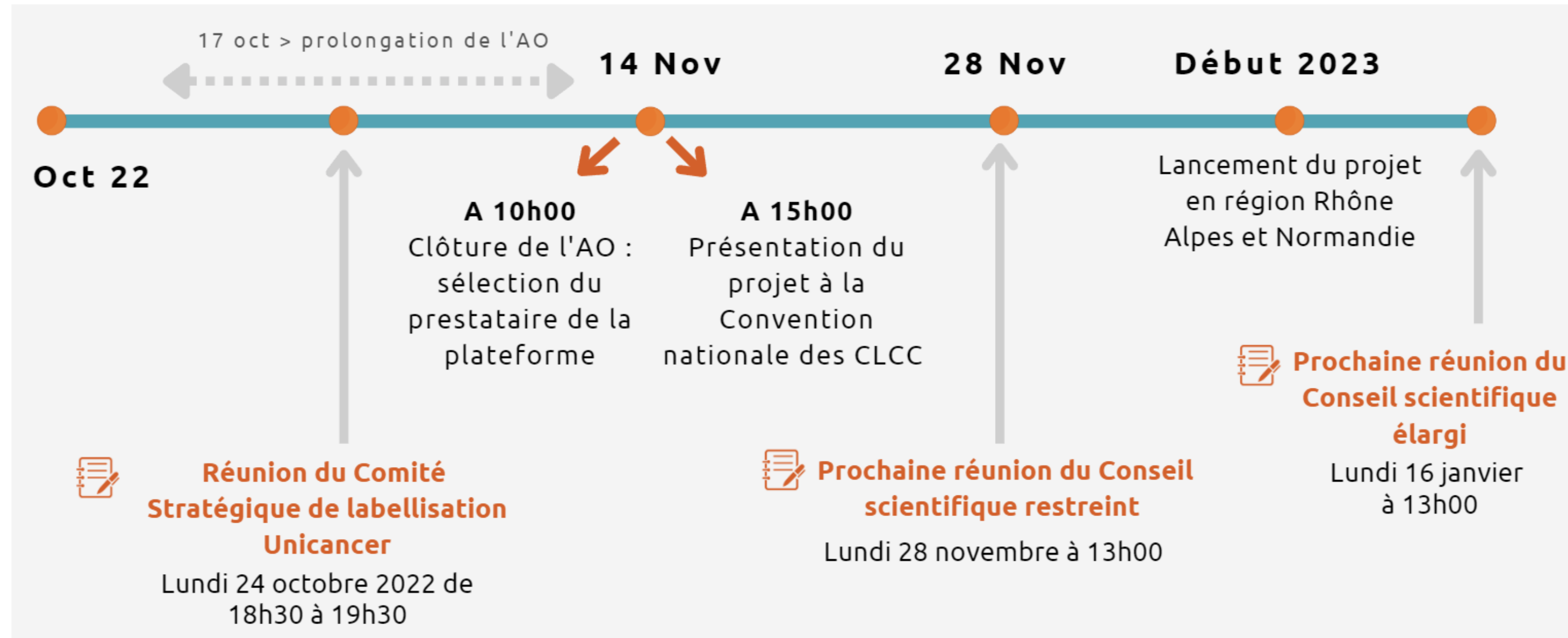


Les critères du label Unicancer

Un système de points sur la base de critères objectifs

	L'expérience professionnelle <i>En tant qu'IDEL, nombre de patients PEC, expérience salariée en établissement</i>	1
	Formation <i>Diplômante ou non</i>	2
	Actualisation des connaissances et activités annexes	3

Planning du projet



“

MERCI
DE VOTRE
ATTENTION

”

