



CONVENTION NATIONALE
DES CENTRES DE LUTTE
CONTRE LE CANCER

14 NOV.
2022
PARIS
MAISON DE LA CHIMIE



Démarche prospective d'Unicancer

Sophie Beaupère

Pourquoi une démarche prospective ?

L'accélération des évolutions scientifiques et techniques, les changements profonds tant de la place du patient que des modalités d'implication des professionnels constituent une véritable révolution dans la manière de prendre en charge les cancers.

L'ADN des Centres de lutte contre le cancer et d'Unicancer est d'être à la pointe de l'innovation, d'avoir une agilité et une réactivité différenciantes.

L'ambition du groupe Unicancer est d'apporter des réponses précises et réalistes à l'ensemble des besoins, qu'ils soient scientifiques, managériaux ou économique.

Une démarche prospective ambitieuse qui couvre :

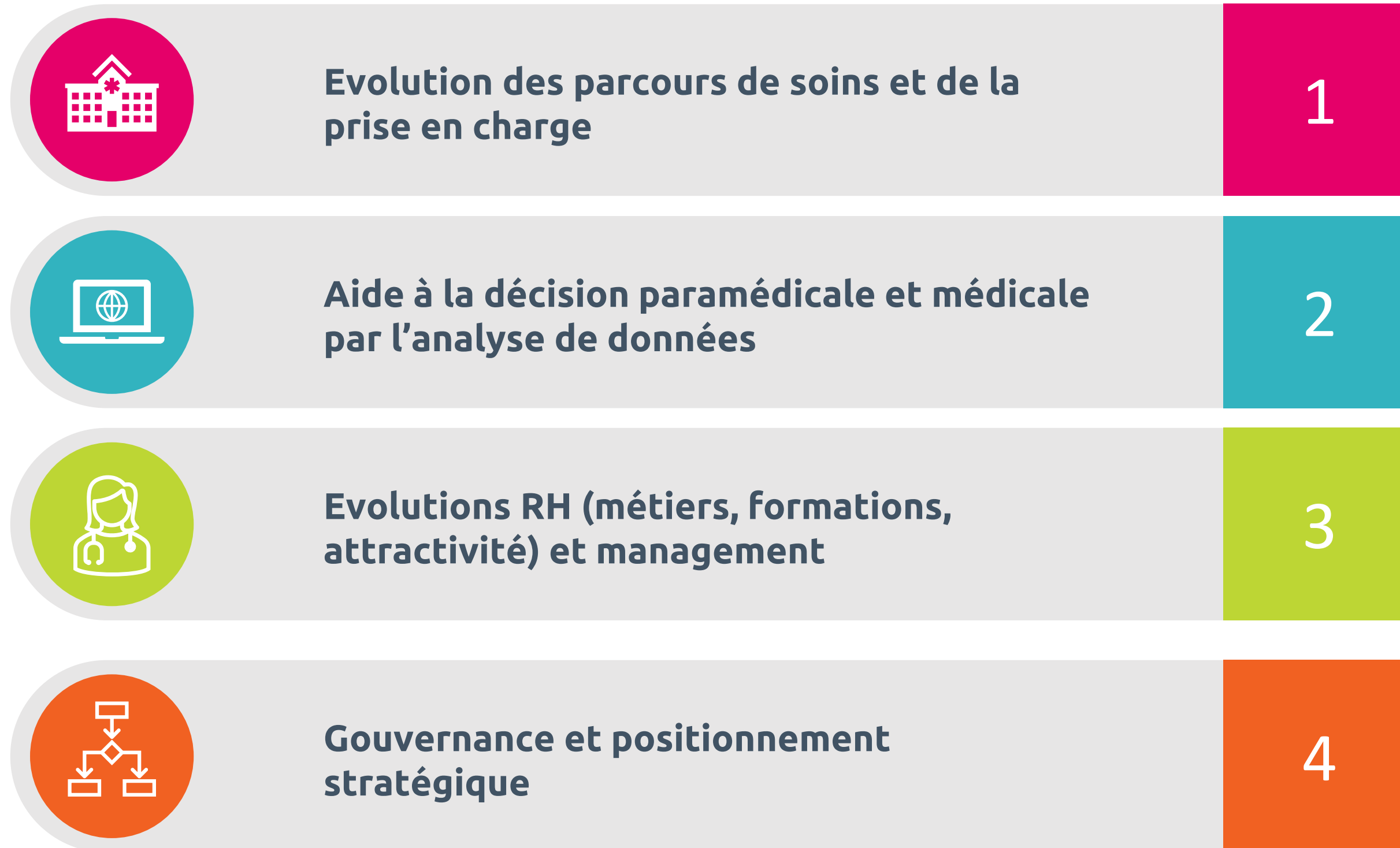
L'évolution des parcours de soins et de la prise en charge

Les changements apportés par le numérique & l'analyse des données dans la prise de décision des professionnels

Les évolutions en matière de ressources humaines et leur impact managérial

Le positionnement stratégique des CLCC, dans leur environnement en pleine mutation

Une démarche structurée autour de 4 grandes thématiques :



SciencesPo

Ethik-IA

“
MERC
DE VOTRE
ATTENTION
”

